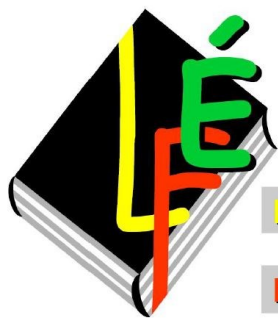


CLASSE PRÉPARATOIRE LITTÉRAIRE AUX GRANDES ECOLES (CPGE) Filière A/L



LIBERTÉ
FÉLIX
ÉBOUÉ

L'excellence en Guyane !

LGT Félix Eboué - Rocade sud BP 76021 97306 CAYENNE
tel: 0594.29.65.80 mail: ce.9730001n@ac-guyane.fr





LA CPGE: UN CURSUS EN DEUX ANS

La première année (hypokhâgne) est pluridisciplinaire. On y retrouve les matières du tronc commun de première et terminale générales : lettres, histoire-géographie, philosophie, langues vivantes, EPS, ainsi que les langues anciennes et civilisations antiques.

La seconde année (khâgne) comporte un tronc commun généraliste auquel s'ajoute une option de spécialité : histoire-géographie ou lettres modernes. A l'issue de cette année, les élèves passent le concours de la BEL (banque d'épreuves littéraires), qui regroupe plus de 30 écoles. Les élèves les plus ambitieux peuvent être autorisés à faire une 3ème année (khûbe) pour repasser le concours et obtenir les meilleures écoles.

En hypokhâgne

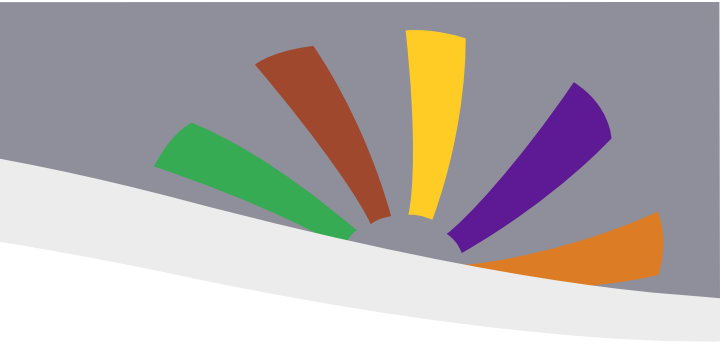
Lettres	5 h
Philosophie	4 h
Histoire	5 h
Géographie	2 h
Anglais LVA	4 h
Langue et culture de l'Antiquité	3 h
Espagnol ou portugais LVB	2 h
EPS	2 h
Enseignement complémentaire géographie, espagnol ou portugais	2h

En khâgne

Lettres	5h
Philosophie	4h
Histoire	2h
Géographie	2h
Anglais	3h
EPS	2h
Spécialité	8h

Ils ont choisi la prépa Félix :

« Puisque je n'ai pas de projet précis, je me laisse découvrir les débouchés de cette CPGE, notamment la poursuite d'études dans la communication, les ressources humaines ou la traduction » (E., étudiante en hypokhâgne)



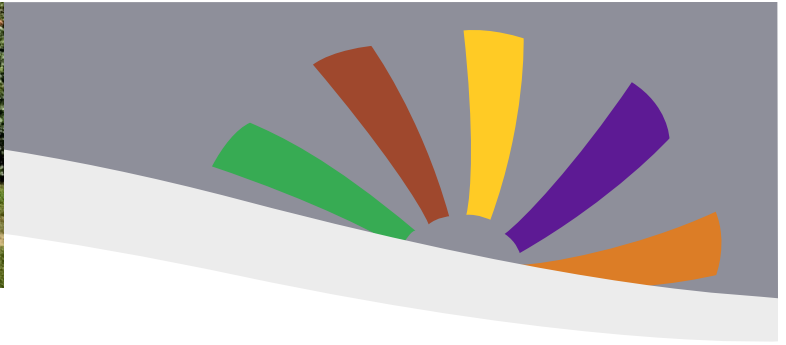
Qu'apprend-on en prépa littéraire ?

- ◆ La classe préparatoire du lycée Félix Eboué est le lieu privilégié de la constitution d'une **solide culture générale** dans le domaine des sciences humaines et de l'apprentissage d'une **méthode de travail rigoureuse** qui fait ses preuves.
- ◆ Les **évaluations intensives** auxquelles sont soumis les étudiants de prépa les préparent à la **réussite aux concours** d'entrée des grandes écoles, ou plus tard aux concours de recrutement de la fonction publique.
- ◆ Notre formation met l'accent sur le développement de compétences avancées en **expression, analyse et synthèse** qui sont indispensables à une poursuite d'étude en master et doctorat: l'enseignement en classe préparatoire apporte **des bases solides** aux étudiants désireux d'entreprendre sereinement des **études supérieures longues et ambitieuses**.
- ◆ La classe préparatoire offre aux étudiants un **cadre privilégié** pour s'interroger sur leur **orientation**. Les étudiants sont informés sur les nombreuses possibilités que la classe préparatoire leur ouvre, et sont encouragés au quotidien dans leur **ambition** par leurs enseignants.

Les exercices de la classe préparatoire littéraire : dissertation, restitution orale de connaissances (khôlle), exposé, traduction, analyse cartographique, recherche documentaire, analyse critique d'article de presse, synthèse sur dossier, essai, commentaire stylistique, travaux de groupe...

Ils ont choisi la prépa Félix :

« J'ai choisi cette classe dans le but de me lancer un défi car je souhaite éprouver mes limites ». (J. , étudiant en hypokhâgne)



Quel parcours après une prépa littéraire ?

- 1- L'ÉCOLE NORMALE SUPÉRIEURE DE LYON** : L'ENS forme et rémunère de futurs enseignants agrégés, des enseignants-chercheurs et des hauts fonctionnaires. Être normalien, c'est avoir une carte de visite sans pareille dans sa vie professionnelle.
- 2. LES INSTITUTS D'ETUDES POLITIQUES** : Les IEP conduisent aux métiers de l'administration (ministères, collectivités, institutions européennes, culture, social, santé...), de la communication, du journalisme, de la magistrature, des affaires étrangères... On peut les intégrer en fin de 1ère ou 2ème année, par concours ou sur dossier.
- 3. L'ÉCOLE SPÉCIALE MILITAIRE DE SAINT-CYR** : forme et rémunère de futurs officiers dans l'armée de terre.
- 4. LES ÉCOLES DE COMMERCE ET MANAGEMENT** : Les 24 écoles de commerce des concours BCE et ECRICOME recrutent spécifiquement en prépa littéraire.
- 5. LES ÉCOLES DE JOURNALISME** : CELSA : école de journalisme et de communication affiliée à l'université Paris-Sorbonne.
- 6. LES ÉCOLES D'INTERPRÉTARIAT, TRADUCTION ET DE RELATIONS INTERNATIONALES** : l'ISIT (relations interculturelles) et l'ESIT (interprétariat)
- 7. L'ISMAPP** (Institut Supérieur du Management Public et Politique)
- 8. L'UNIVERSITÉ** : Les étudiants assidus des CPGE sont assurés d'obtenir des **équivalences universitaires** dans une discipline enseignée en prépa. **Aucune année n'est donc perdue.** Ils continuent sereinement et brillamment leurs études dans des filières sélectives.

Ils ont choisi la prépa Félix :

« J'ai été convaincu par la promesse d'un bon encadrement. mais c'est surtout un mot prononcé plusieurs fois qui m'a décidé : l'Excellence. » (T., étudiant en hypokhâgne)



Qu'ont-ils fait après leur khâgne à Félix?

Sarah – marketing digital

À l'issue de son année de khâgne, Sarah a réussi le concours de **l'école de management de Strasbourg**. Elle a suivi le parcours anglophone, et est sortie diplômée du master grande école major de sa promotion. Elle a étudié à Madrid, où elle a été diplômée d'un MBA. Elle occupe aujourd'hui le poste de SEO manager dans un **grand groupe parisien** de marketing digital. Elle s'épanouit dans ce métier dont elle ne connaissait pas l'existence lors de son arrivée en prépa, et qui offre des opportunités d'emploi à l'international.

Manuel - sous-officier dans l'armée de terre

Après sa khâgne, Manuel a réussi le concours de **l'école de sous-officiers de Saint-Maixent**, qu'il a intégrée pour 8 mois de formation intensive rémunérée. Il a démarré sa carrière au ministère des armées, et s'épanouit dans son corps de métier. Ses compétences en cartographie et la culture générale acquises en prépa lui sont utiles au quotidien.



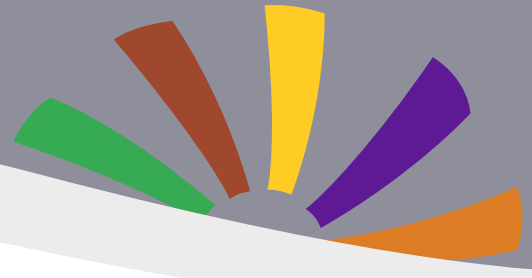
Ollivia – journaliste

Ollivia a intégré la prépa avec le projet de devenir journaliste. Après sa khâgne, elle a obtenu un master¹ en sciences du langage. Elle a ensuite réussi le concours de **l'ESJ-Pro à Montpellier**. Très reconnue par la profession, cette formation par alternance au métier de journaliste lui ouvre de belles perspectives. L'alternance lui permet de faire financer le coût de son cursus par son employeur. Elle a travaillé pour **Radio Peyi**.





Soyan – urbanisme



Après sa khâgne, Soyan a poursuivi son cursus universitaire à **l'université de la Sorbonne** en licence de géographie, spécialité « aménagement urbain ». Suite à un stage dans le domaine de l'urbanisme, elle a choisi d'intégrer le master « Projet urbain et prospective territoriale » à **l'université Paul Valéry-Montpellier3**. Sa formation alliant théorie et pratique la forme au métier d'urbaniste dans le secteur privé aussi bien qu'aux concours de recrutement de la fonction publique, pour exercer dans les collectivités.

Soraya – chargée de mission au sein de l'ANCT

La prépa a ouvert à Soraya les portes de **l'Ismapp – grande école parisienne** de management public et politique. Cette formation lui a permis de réaliser de nombreux stages à des postes administratifs et politiques, en Guyane, à l'Assemblée Nationale ou dans le milieu associatif. Elle a opté pour un master spécialisé en « Stratégie et décision publique et politique », et est désormais chargée de mission pour l'Agence Nationale de la Cohésion des Territoires, un organisme public qui soutient les collectivités dans leurs projets de développement stratégique.

Mathilde – master « métiers de l'audiovisuel et communication »

Bac en poche, Mathilde nourrissait un intérêt pour les sciences humaines mais estimait qu'il était trop tôt pour choisir une carrière. Elle a intégré la CPGE du lycée Félix Eboué, où elle a pu mûrir sa réflexion. Après sa khâgne, elle a obtenu sa licence de lettres à **l'université Paris Sorbonne**, où elle a ensuite entrepris la formation de master 1 « Métiers de l'édition et de l'audiovisuel » spécialité métiers du cinéma.

Ils ont choisi la prépa Félix :

« J'ai choisi la CPGE car j'étais à la recherche de difficultés. Toute ma scolarité s'est déroulée sans embûche, mais je m'ennuyais terriblement. Je veux retrouver cette stimulation qui me manquait. » (M., étudiante en hypokhâgne)

LA PREPA: UNE CHANCE À SAISIR



- ◆ Etudier dans une classe d'**excellence** qui ouvre sur de nombreux débouchés **prestigieux** et des poursuites d'études **sécurisées**
- ◆ Intégrer un réseau **d'anciens étudiants** aux parcours riches et inspirants
- ◆ Faire ses études dans un **environnement familial et serein**, privilégiant l'individualisation des parcours grâce à des effectifs réduits
- ◆ Être encadré par **des enseignants impliqués, qualifiés et expérimentés** (agrégés/docteurs/chercheurs/jurys de concours)
- ◆ Bénéficier de notre **partenariat** avec l'Université de Guyane (accès à la bibliothèque et aux outils numériques, délivrance d'équivalences)
- ◆ Avoir accès à une **bourse** d'études supérieures et à un **logement (CROUS)**
- ◆ Bénéficier d'une **formation gratuite** et de notre **engagement pour l'égalité des chances** et la réussite de tous (dispositif Cordées de la réussite)



Ils ont choisi la prépa Félix :

« Je garde un très bon souvenir de Félix. Tous les profs que j'ai connus en prépa étaient géniaux. Et je suis "accidentellement" devenue prof l'année dernière ! »

(Amélie, ancienne khâgneuse, enseigne l'anglais en lycée à Mayotte)

COMMENT S'INSCRIRE ?

Les inscriptions aux CPGE se font sur le site :

<http://www.parcoursup.fr>

du 17 janvier au 14 mars 2023

Les dossiers de candidature doivent être transmis par l'établissement d'origine (bulletins de Première et de Terminale, relevé de notes des épreuves anticipées, appréciations des professeurs et du chef d'établissement, lettre de motivation). Ils seront examinés par l'équipe pédagogique de la CPGE.

*L'admission en classe préparatoire se fait sous réserve de l'obtention du baccalauréat.



LA CLASSE PRÉPARATOIRE LITTÉRAIRE TE TENTE ?
PARTICIPE À NOS JOURNÉES PORTES OUVERTES !

plus d'information sur le site du lycée Félix Eboué :

